

MS Windows : 在 Microsoft Windows 上激活 Mendix 许可证

1 简介

在本地服务器上安装 Mendix 软件并部署第一个应用程序后（详细信息，请参见“在 Microsoft Windows 上部署 Mendix”），就可以开始激活许可证了。本操作方法将指导您完成此过程。

本操作方法将指导您执行以下操作：

- 在 Microsoft Windows 服务器上激活 Mendix 许可证

2 先决条件

在开始此操作方法之前，请确保您满足以下先决条件：

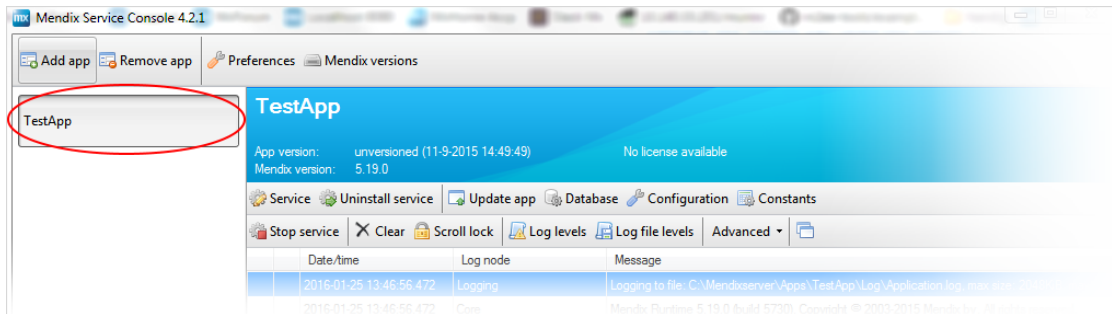
- 如要激活本地 Mendix 实例，您需要一个本地许可证（请联系客户成功经理了解更多信息）
- 在 Microsoft Windows 服务器上安装 Mendix（更多信息，请参见“在 Microsoft Windows 上部署 Mendix”）
- 注册为许可证的技术联系人
 - 该操作通常在许可证请求过程中完成
 - 如果您不是技术联系人，则请他/她按照以下方式激活许可证
- 准备好 MxID 和密码
- 具有登录访问权并在服务器上访问 Mendix Service Console

3 检索服务器 ID

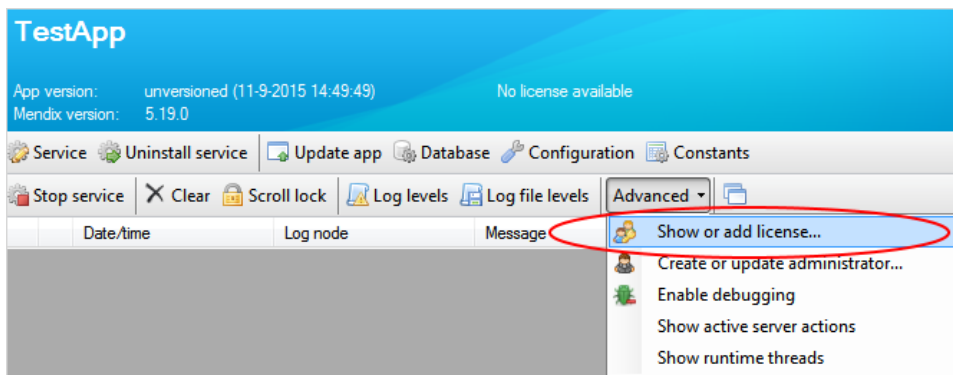
在这一部分中，您将从许可证激活过程中所使用的 Mendix 服务器检索服务器 ID。这些步骤应在 Microsoft Windows 服务器上执行。

1. 启动 Mendix Service Console。

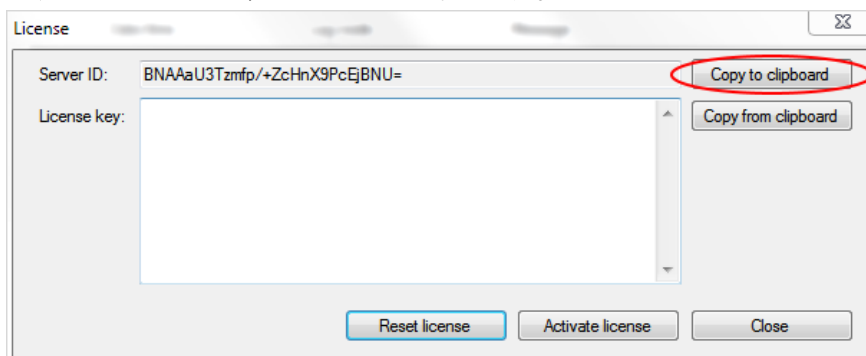
2. 在控制台左侧的概览中选择应用程序。



3. 该应用程序需要运行您才能激活许可证。如果应用程序未运行，单击**启动服务**来启动应用程序。
4. 单击**高级**，然后选择**显示或添加许可证...**选项。



5. 在**服务器 ID** 旁边，单击**复制到剪贴板**。



4 从 Mendix 支持团队获取许可证密钥

在此部分中，您将在 Mendix 支持门户中提交服务器 ID，请求服务器的许可证密钥。

1. 打开浏览器并导航至 <https://support.mendix.com>。
2. 执行以下操作之一：

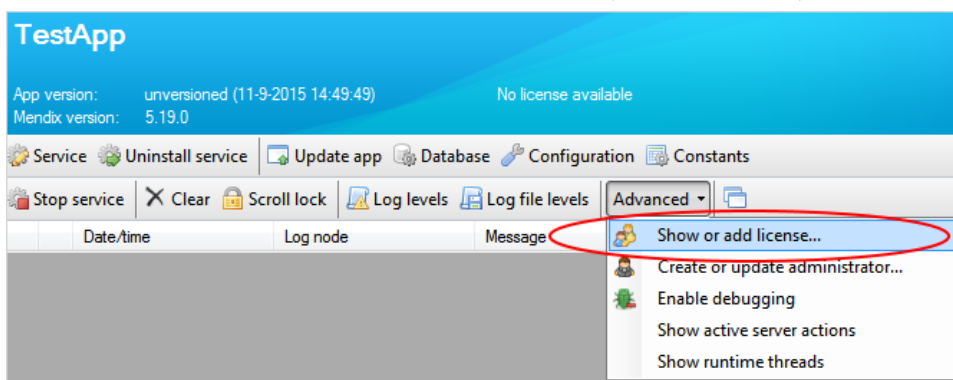
- 对于新的应用程序，使用 Request New App Node 应用程序 – 更多信息，请参见“许可应用程序”
- 对于现有应用程序，使用**标准更改：更改本地授权节点模板创建工单**

3. Mendix 支持团队将使用提供的服务器 ID 为服务器生成许可证密钥。

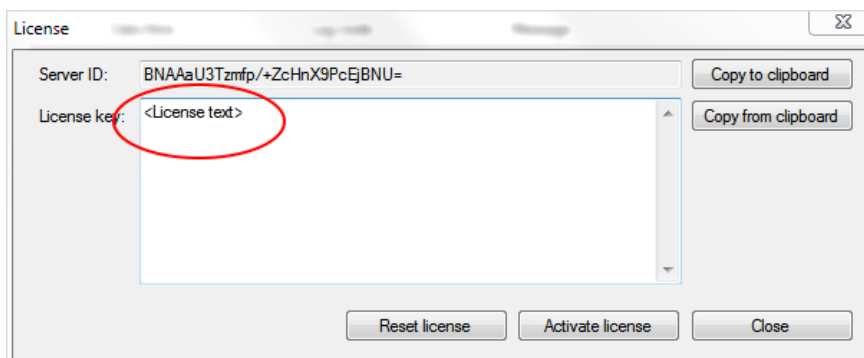
5 在服务器上插入许可证密钥

在此部分中，您会将许可证密钥输入 Mendix 服务器，从而完成许可证激活过程。

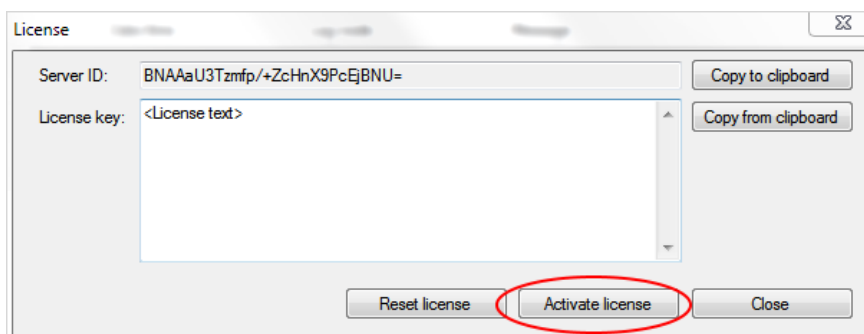
1. 返回到 Mendix Service Console 许可证对话框（如“3 检索服务器 ID”中所述）。



2. 将许可证密钥粘贴到许可证密钥文本框中。



3. 单击**激活许可证**。



4. 祝贺您！许可证已激活。