

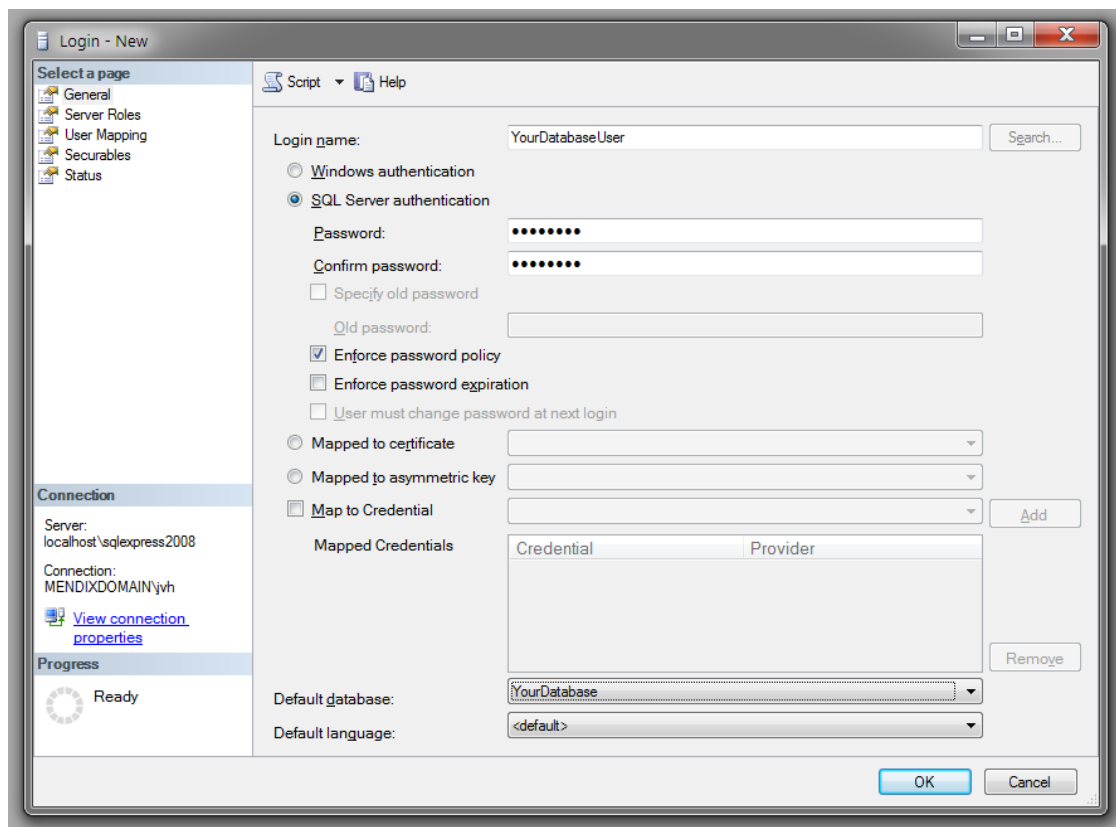
## 在 SQL Server 上建立数据库用户

### 1 常规

确定您的登录名。如果要使用的用户是本地 SQL Server 用户，请选择“SQL Server 身份验证”选项。当要使用 AD 帐户访问数据库时，可以选择“Windows 身份验证”。如果选择使用 AD 帐户，则应用程序也要使用此帐户运行，并且您需要配置数据库连接才能使用集成身份验证。

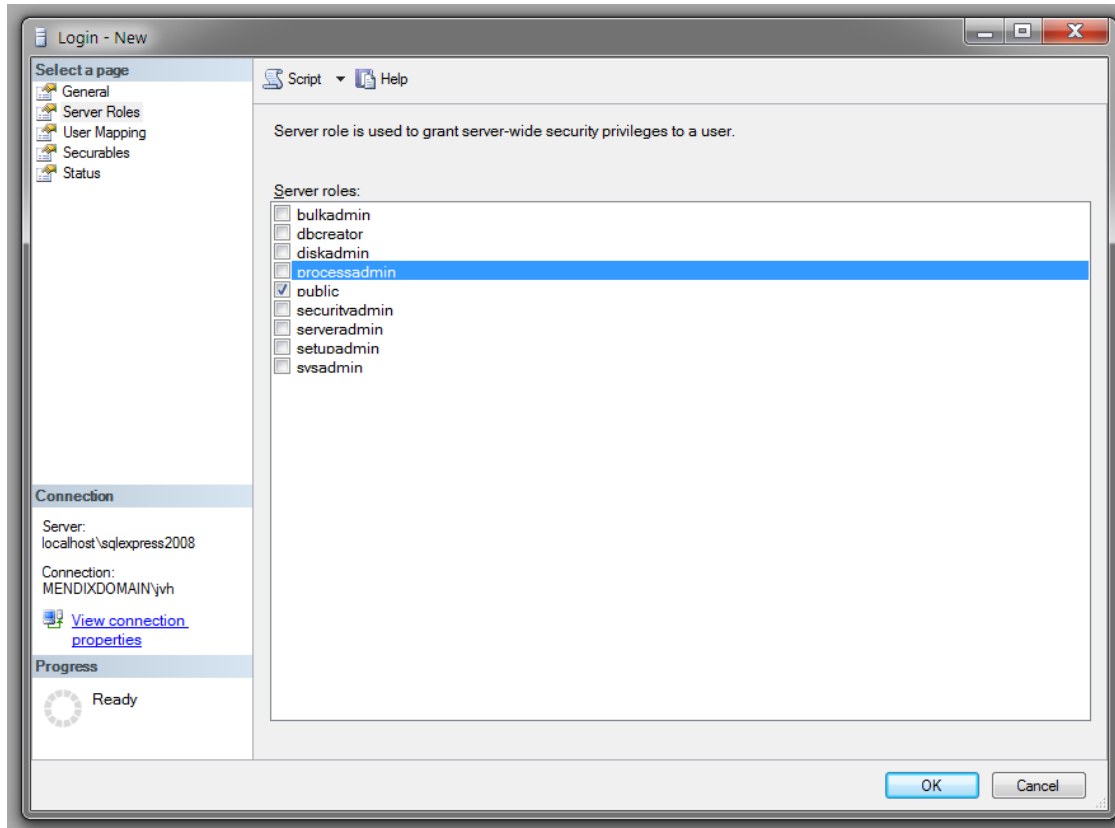
由于使用应用程序来连接数据库，因此我们不想使用会使密码过期的那些选项，或者要求用户在下次登录时更改密码的选项。

选择该应用程序数据库作为默认数据库。



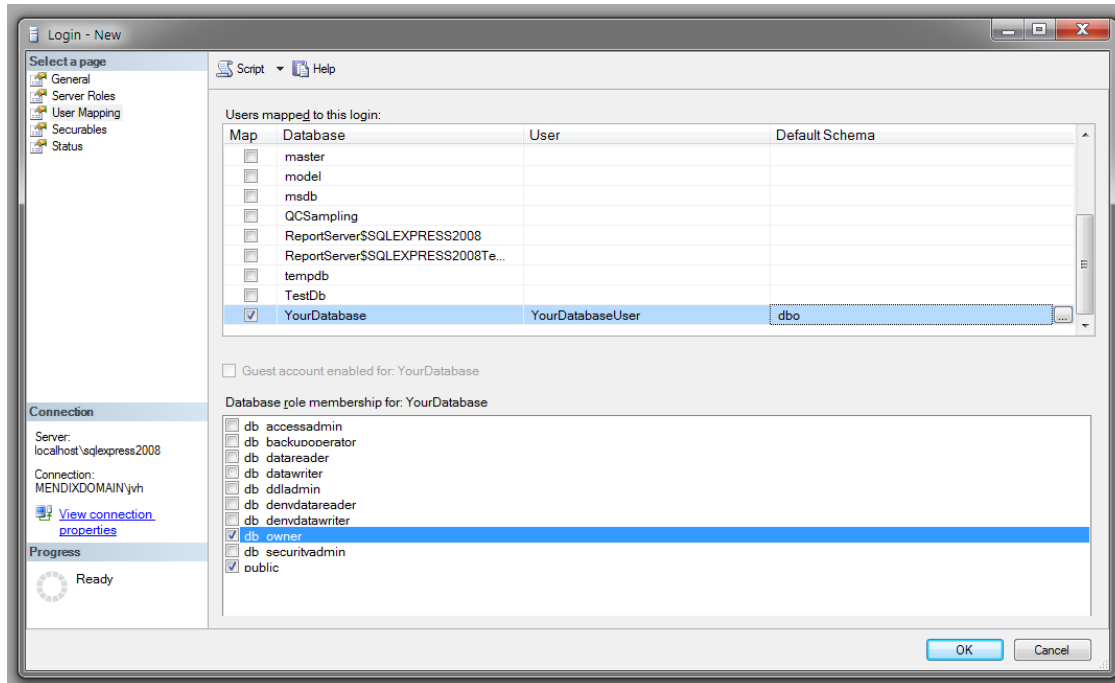
## 2 服务器角色

用户不需要任何特殊的服务器角色。SQL Server 要求每个用户都是公共角色，因此保留“公共”服务器角色作为用户的唯一角色即可。



## 3 用户映射

使用“用户映射”属性，可以授予用户对其他数据库的访问权限。建议每个 Mendix 应用程序使用一个帐户。这表示，即将创建的用户只能访问一个应用程序数据库。



**Mendix Runtime** 将保持数据库的一致性。这表示，**Runtime** 将在启动时验证数据库结构，并自动生成 SQL 脚本以更新表结构。**Mendix Service Console** 会提供可直接在数据库上执行这些脚本的选项。**Mendix Runtime** 需要使用架构 “**dbo**”

建议的数据库角色为 **db\_owner**。如果选择不对用户分配 **db\_owner** 角色，则应分配以下角色。用户至少应具备角色 **db\_datareader** 和 **db\_datawriter**，才能读取和写入所有表的内容。在数据库升级过程中，需要更改表和存储的函数。在该操作期间，通常只要具备 **db\_ddladmin** 角色就足够了，但在需要添加存储的函数时，就需要 **db\_owner** 角色（更多信息，请参见“SQL Server 故障排除器”）。

## 4 状态

允许用户连接到数据库。如果用户连接到引擎的权限“被拒绝”，您就无法使用应用程序进行连接。应用程序所用凭证应具备通过正常登录来访问数据库的权限。否则，SQL Server 将认为您的帐户已被禁用。

