

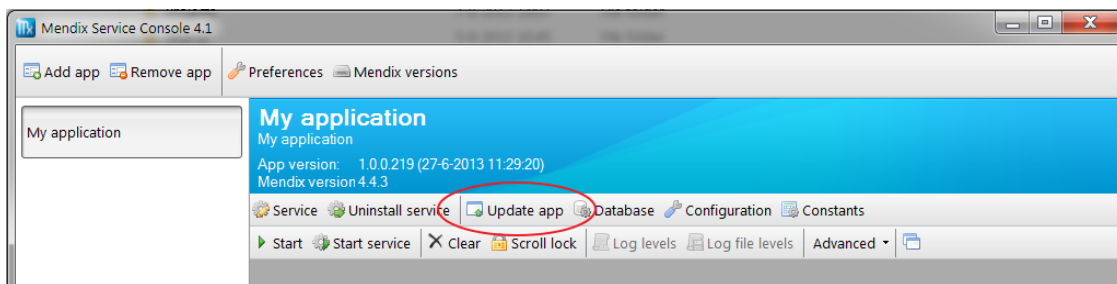
## MS Windows : 更新 Mendix 应用程序

可以使用 Mendix Service Console 对 Windows 服务器上的 Mendix 应用程序进行更新。在开始服务器更新之前，需要确保在服务器上有一个可访问的版本控制部署归档文件（\*.mda 文件），并且相同版本的分发服务器在服务器上已安装或者提供了安装包。

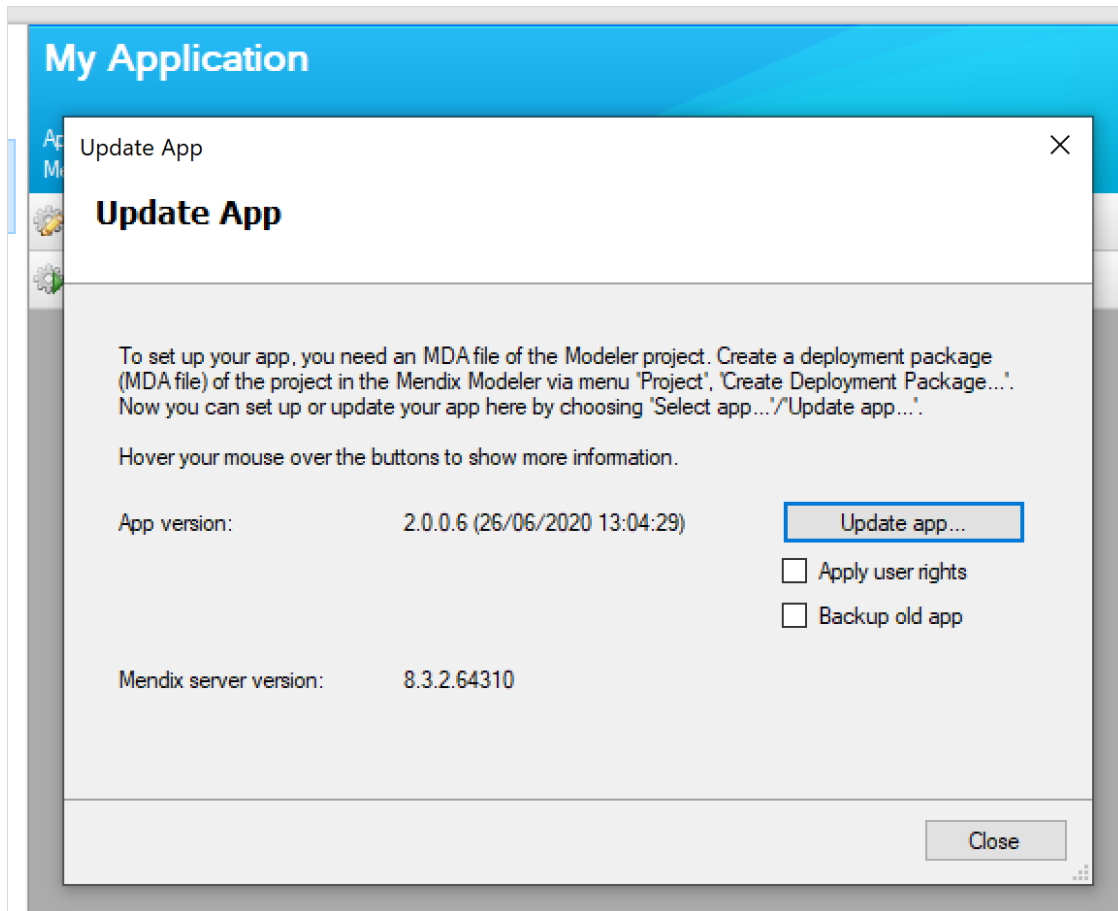
服务控制台会创建项目文件的备份，可支持恢复到先前的部署。但在每次更新之前，建议先创建数据和上传文件的备份。Mendix Service Console 不会进行此操作。

### 1 使用“更新应用程序”按钮

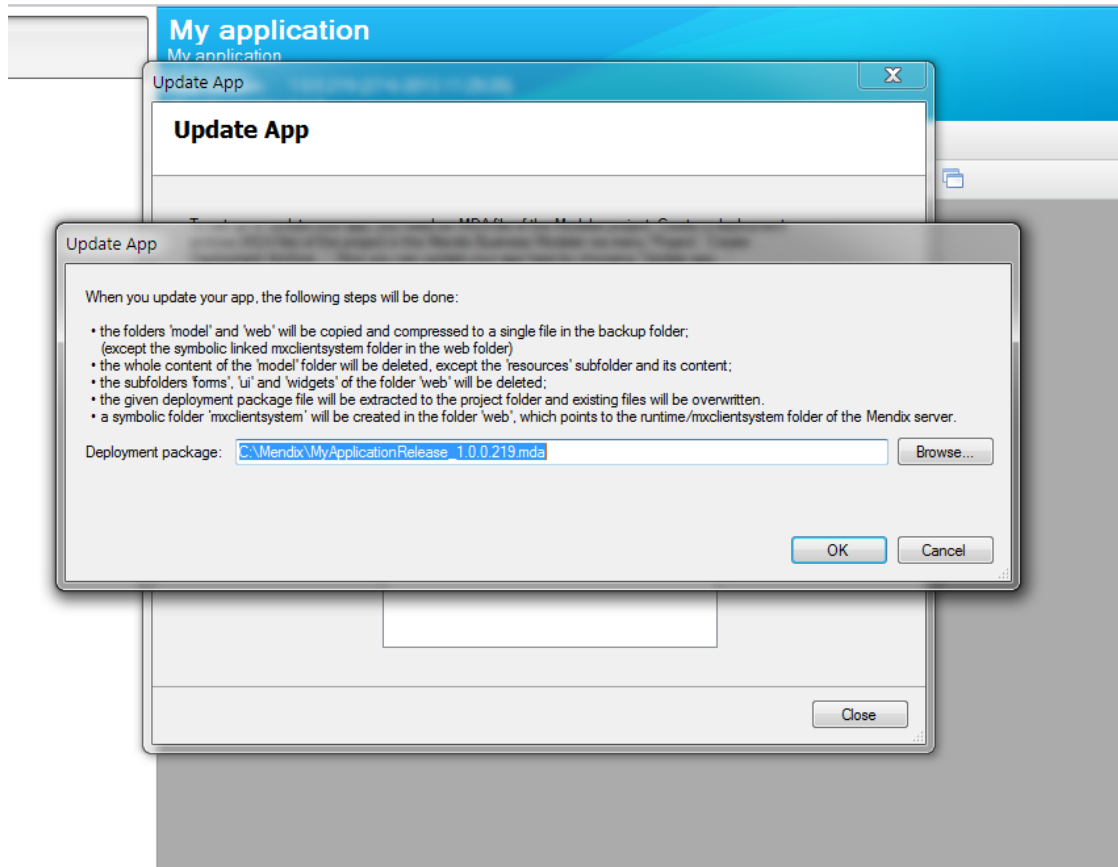
1. 可以通过单击“更新应用程序”按钮来更新应用程序。



2. 出现的“更新应用程序”弹出窗口将显示当前活动软件版本的信息。应用程序版本号显示版本控制部署包的发行号。这是当前在此服务器上运行的版本。

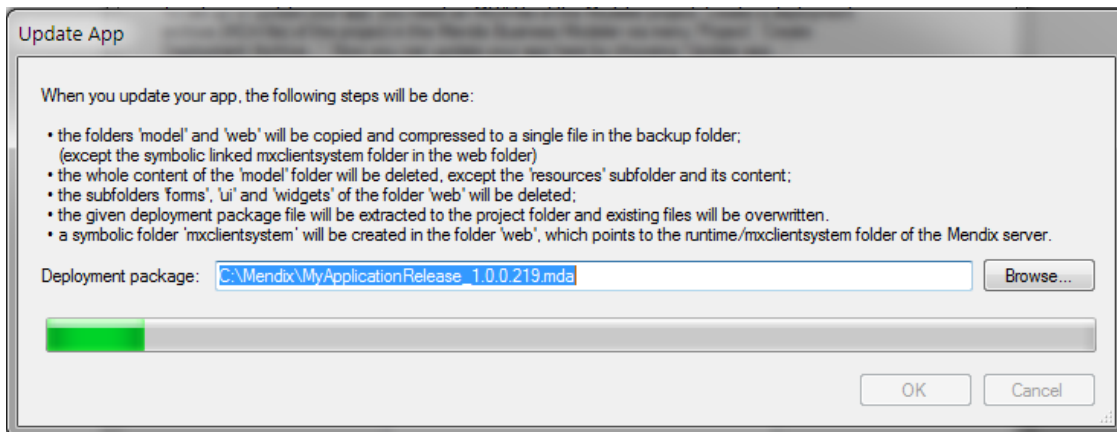


如要更新应用程序，请按“更新应用程序”按钮，然后选择新的部署归档文件 (.mda)



此过程会将项目软件的新版本复制到配置的位置。所有模型都将被提取出来，并自动创建指向“mxclientsystem”文件夹的符号链接，因此，无需在 IIS 中进行任何额外配置，就可以轻松地包含 JavaScript 库。

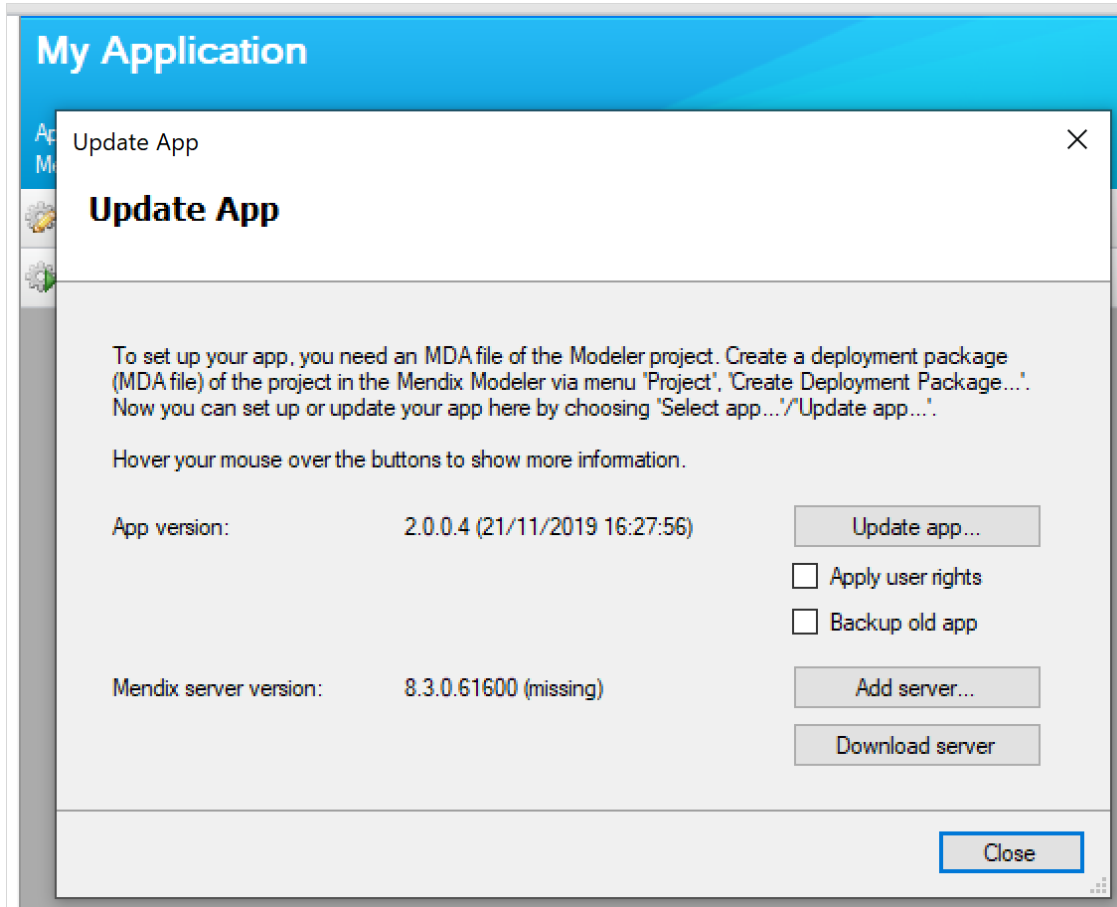
单击“确定”按钮后，您将看到一个进度条出现，当该过程完成后，项目软件版本就会更



新。

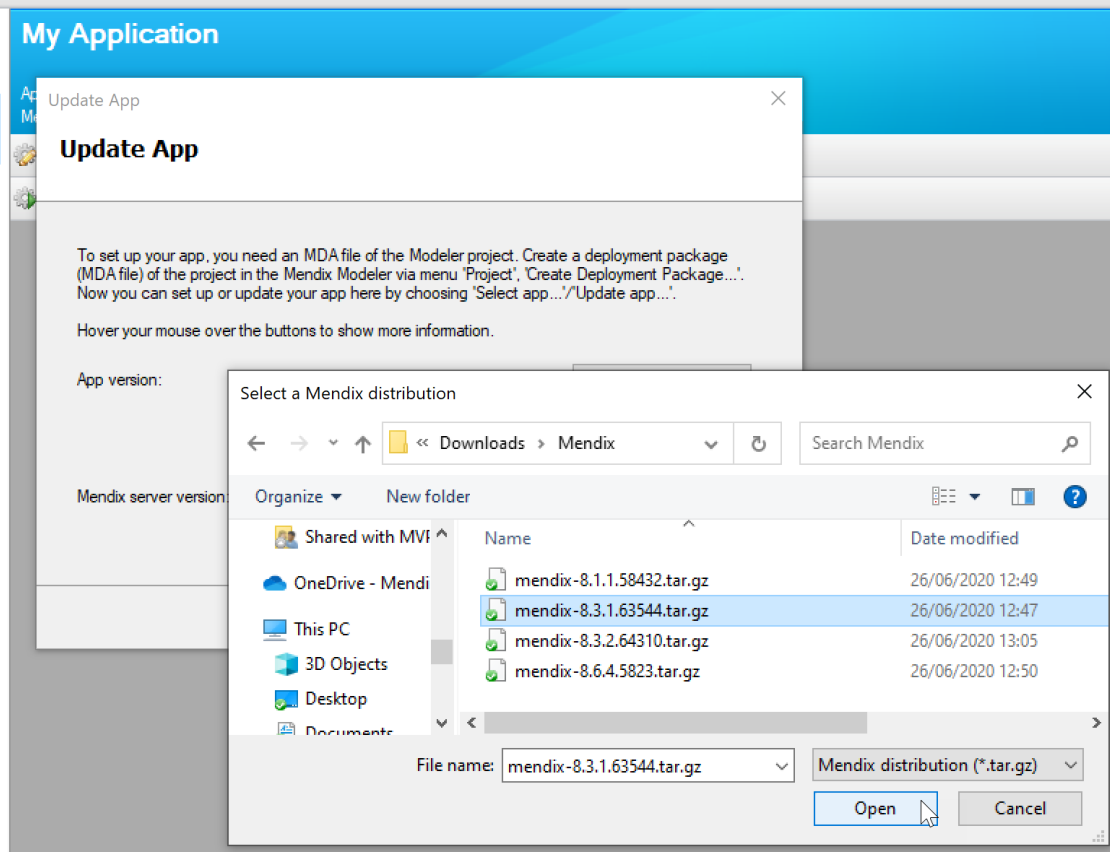
## 2 更新 Mendix Runtime 版本

1. 更新 Mendix 应用程序版本后，Service Console 可能会显示消息（缺失）。这表示所需的服务器分发未安装在服务器上。



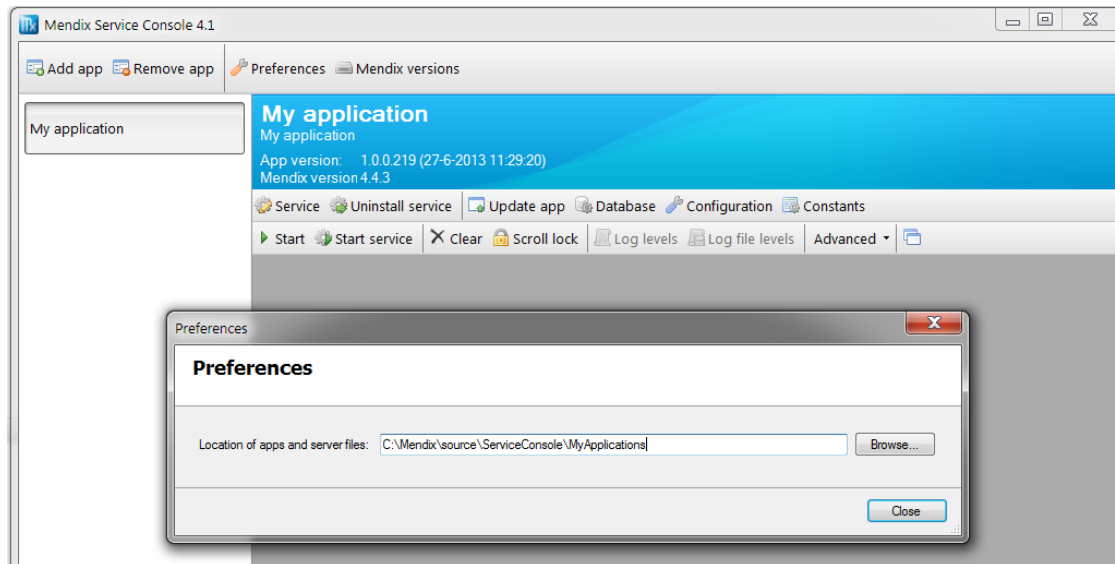
2. 安装所需服务器分发的方式有两种：
  1. 如果您在线且有权访问 Mendix Marketplace，可单击**下载服务器**获取并安装正确的服务器分发。
  2. 如果您离线或自动下载失败，单击**添加服务器**，然后选择所需的服务器分发 (.tar.gz)。该服务器分发可以在 [home.mendix.com](http://home.mendix.com) 上从特定的 Mendix Studio Pro 版本的相关下载中找到。服务器分发是一个 tar.gz 文件。Service Console 会将该服务器分发提取到其他服务器分发所在的文件夹中。

更新服务器分发后，您将能够使用新的项目和 Mendix Runtime 版本来启动服务。



## 2.1 Mendix 服务器分发的位置

在 Mendix Service Console 的“首选项”中，可以配置所有应用程序和服务器的分发主目录。您可以在文件夹 /服务器中查找已安装的平台版本。此文件夹直接放在从服务控制台配置的基本路径中。



此路径如下所示：

**D:\Mendix\MyApplications\Servers**

配置为服务帐户的用户应该对此整个服务器文件夹具有读取和执行权限。您可以只对特定服务器分发授予访问权，但是，这就表示每次平台版本更新后都必须更新文件夹访问权。