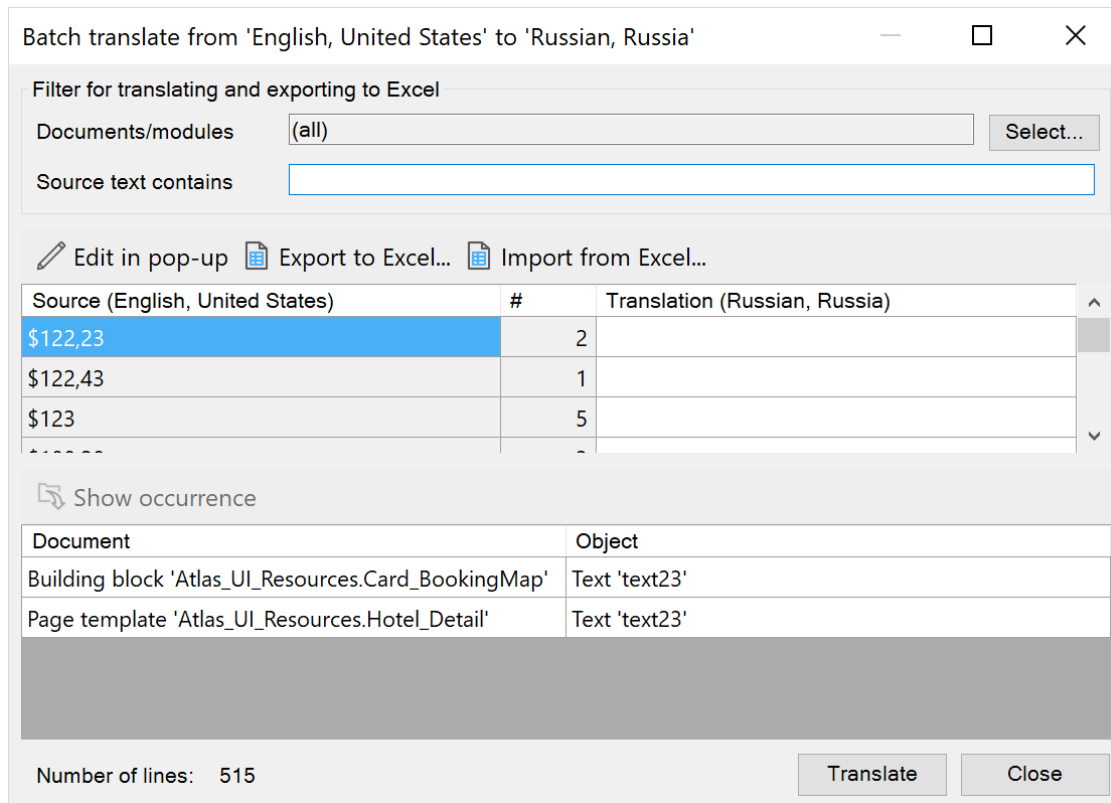


批量翻译

1 简介

批量翻译可用于输入与某种语言文本对应的另一种语言文本。

通常用户想将默认语言翻译为第二语言，但可使用任何其他文本字典。例如，如果默认语言为*英语（美国）*，而文本可能已翻译为*荷兰语（荷兰）*，则可以在翻译为*荷兰语（比利时）*时参考该文本，因为这两种语言可能有更多相似点。



Batch translate from 'English, United States' to 'Russian, Russia'

Filter for translating and exporting to Excel

Documents/modules: (all) Select...

Source text contains:

Edit in pop-up Export to Excel... Import from Excel...

Source (English, United States)	#	Translation (Russian, Russia)
\$122,23	2	
\$122,43	1	
\$123	5	
.....	-	

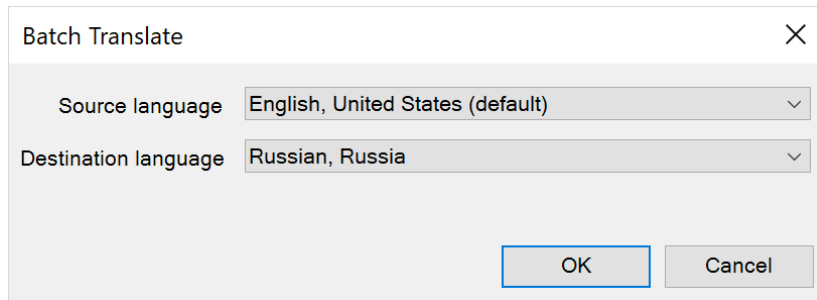
Show occurrence

Document	Object
Building block 'Atlas_UI_Resources.Card_BookingMap'	Text 'text23'
Page template 'Atlas_UI_Resources.Hotel_Detail'	Text 'text23'

Number of lines: 515 Translate Close

2 使用批量翻译

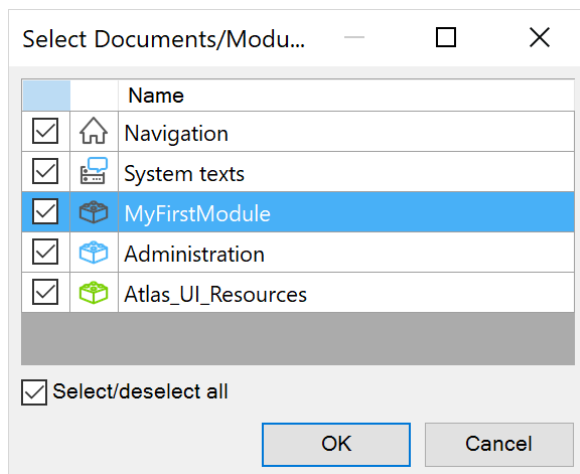
批量翻译在两种语言之间进行。选择批量翻译时，将要求用户选择希望使用的两种语言，即作为参考使用的**源语言**以及要更新的目标语言。



2.1 文档/模块

可选择一个或多个要用于批量翻译的模块。例如，用户可能已获取导入模块和系统模块的翻译，并且想要专注于翻译自己的模块。

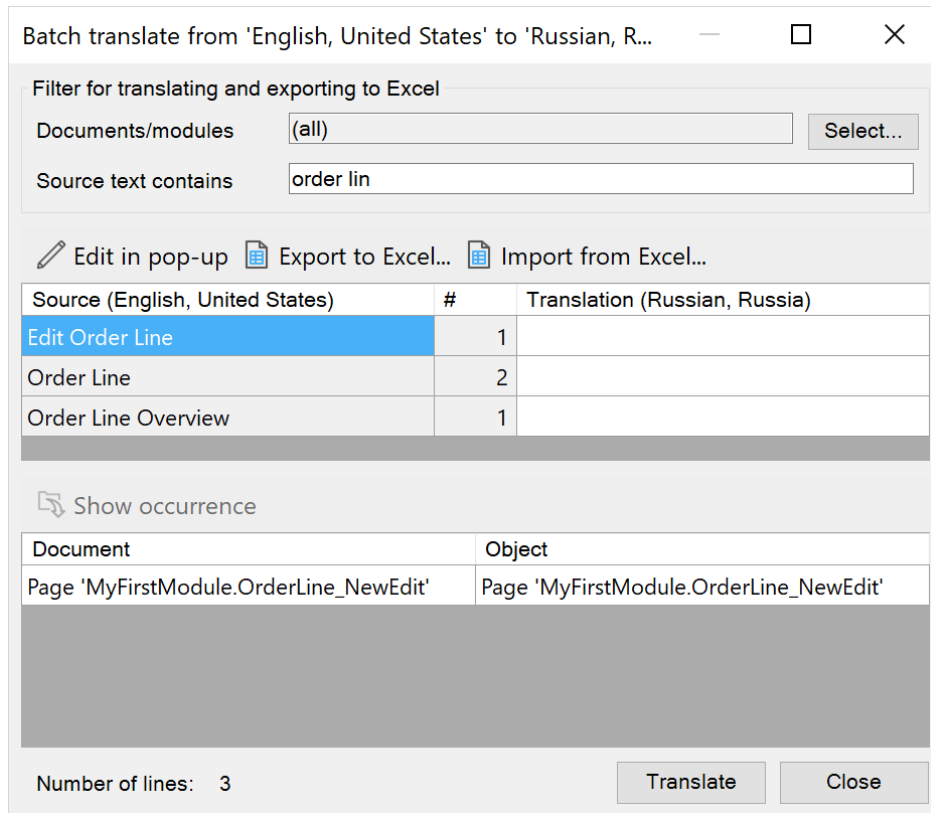
单击**选择...**并选中要使用的模块。



默认情况下将使用应用程序中的所有模块。

2.2 源文本包含

要搜索源语言文本中的特定短语，键入要搜索的内容。无法搜索以目标语言显示的文本。



默认情况下，将显示选定模块中的所有可翻译文本。

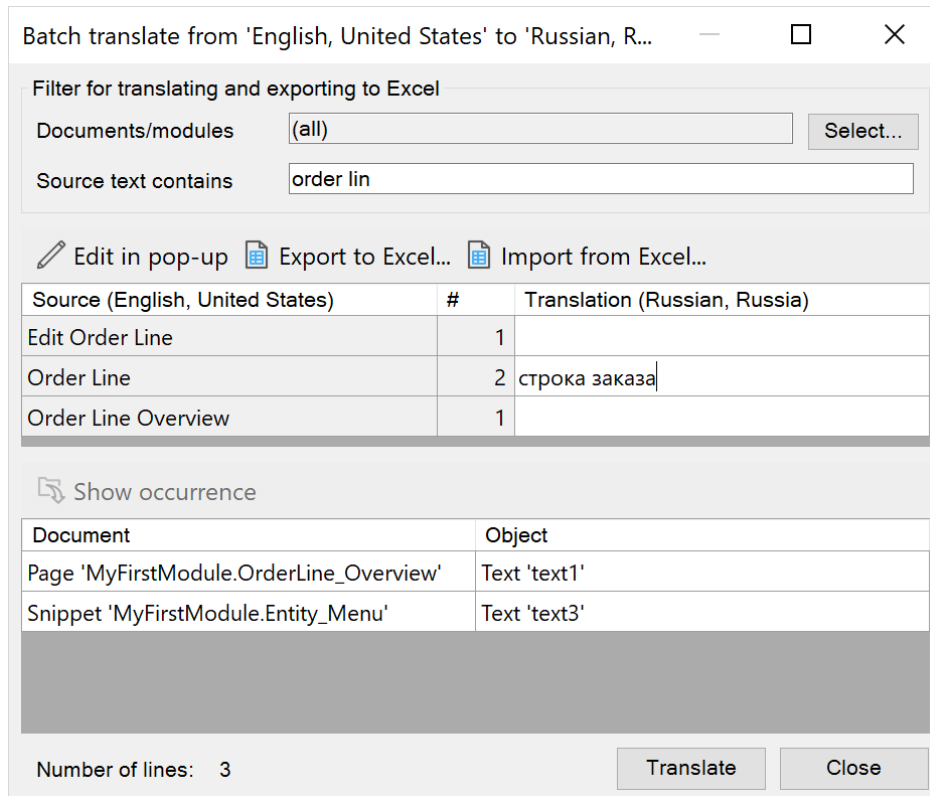
每个已找到的文本均将显示在源列中。# 列显示该文本在选定模块中出现的次数。

如果选择某行，可在显示出现次数部分查看包含文本的对象以及出现该文本的文档。双击或单击显示出现次数将打开文档并选择对象，以便轻松查看上下文。

提示：将对话框移至一侧，可方便查看文档。

2.3 翻译

在翻译中，键入想要使用的新文本，而不是现有文本。单击翻译确认替换。



如果有两个文本在源语言中的显示完全相同，但在翻译语言中不同，则必须单独审查和更改这些文本。这种情况不太常见，但仍然存在。例如，使用了订单行来同时描述订单上的各行以及标记一个对某些行进行排序的按钮。

3 导出和导入文本

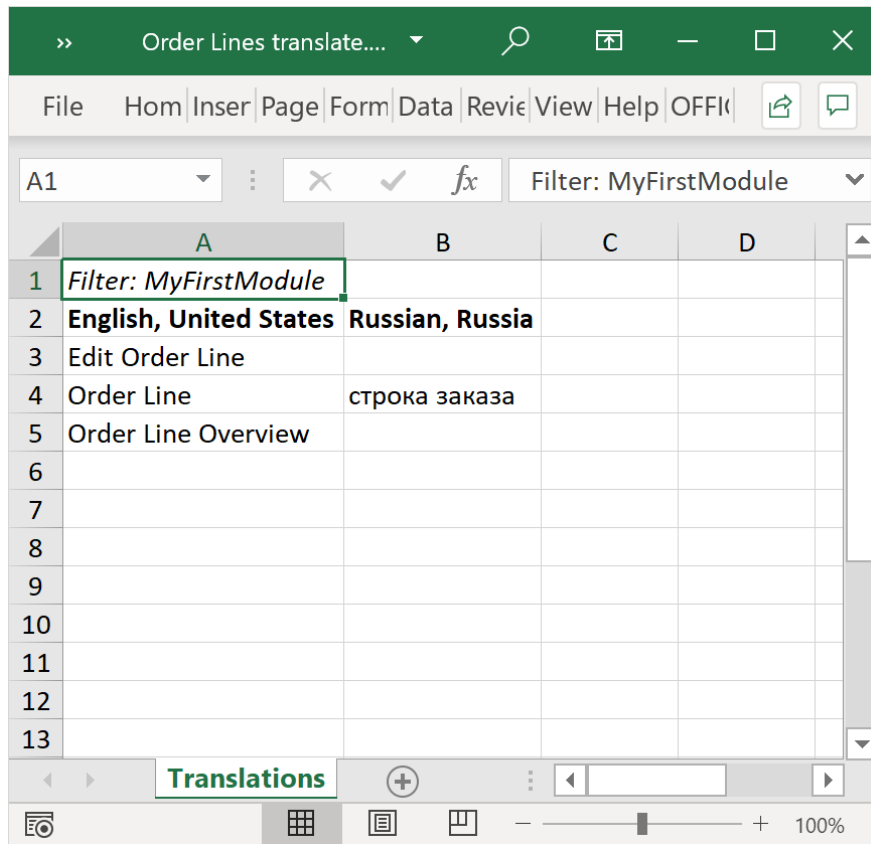
如果要翻译为 Studio Pro 中没有的语言，可将可翻译文本导出为 Microsoft Excel (.xlsx) 格式，进行更改，然后从更新的 Excel 文件导入更改。

如果正在使用多个应用程序并希望将翻译应用到另一个应用程序，该功能尤其有用。

3.1 导出至 Excel

单击**导出至 Excel...**，可将当前显示的文本项导出至 Microsoft Excel (.xlsx) 格式文件。

文件格式如下所示：



	A	B	C	D
1	Filter: MyFirstModule			
2	English, United States	Russian, Russia		
3	Edit Order Line			
4	Order Line	строка заказа		
5	Order Line Overview			
6				
7				
8				
9				
10				
11				
12				
13				

第 1 行 - 筛选器：指明导出文件中包含的模块。

第 2 行 - 指明源语言和目标语言。第一列表示当前文本，第二列为翻译文本。

第 3 行及以上 - 显示当前文本

可在 B 列进行更改。如已导入文件，将对该列进行处理。

3.2 从 Excel 导入

单击从 **Excel 导入**...，可导入正确构建的 Microsoft Excel (.xlsx) 格式文件。

这会执行以下操作：

- 将选定模块设为 *筛选器*：文件行中的内容
- B 列中为空的任何文本均将被忽略
- A 列中与选定模块中可翻译文本不匹配的任何文本均将被忽略
- B 列中未忽略的任何文本均将输入 **翻译** 列中

只有单击**翻译**才会进行更改。

用于批量翻译和批量替换的 Excel 文件格式相同。如果在使用错误语言的情况下尝试导入批量替换文件或批量翻译文件，系统将发出警告，但如果忽略该警告，仍可以导入该文件。