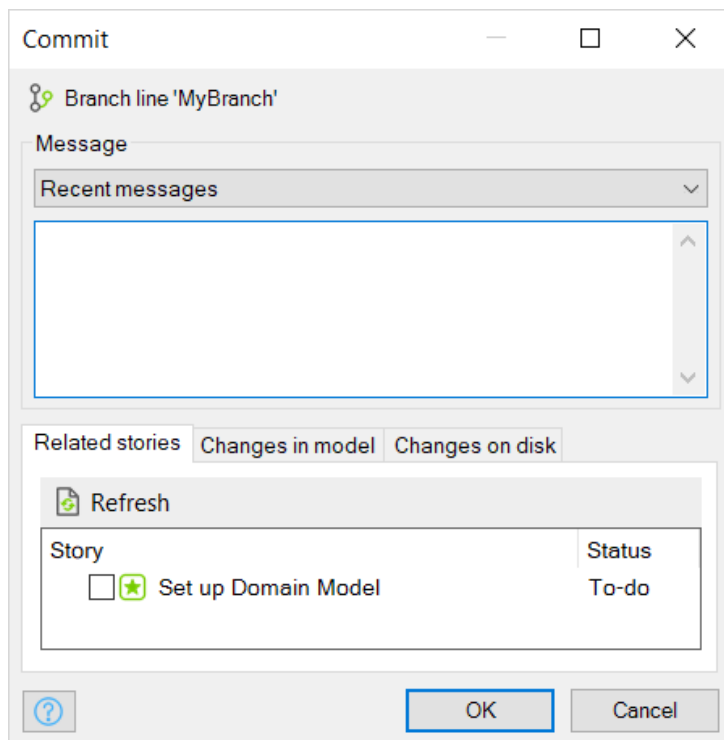


提交



1 简介

提交对话框用于将更改提交到 Team Server。可以输入消息，如果适用，还可以选择相关故事。



2 分支

在对话框顶部，将看到正在提交的分支。该内容将为以下其中一项：

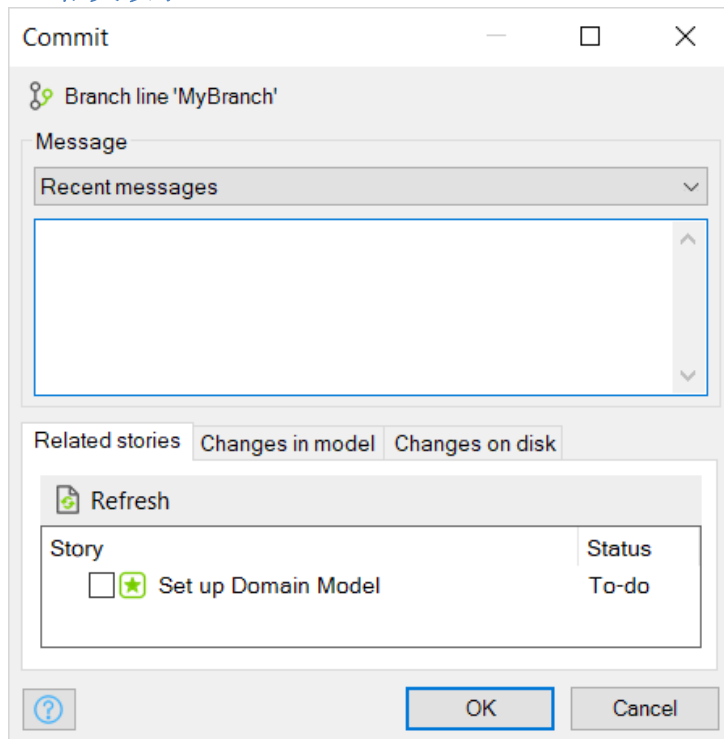
分支描述	注释
 Main line	正在提交主行
 Branch line 'MyBranch'	正在提交指定的分支

3 消息

输入一条消息，描述已做出的更改。该消息可能包含多行。如果要使用键盘进行提交，可以按 **Ctrl + Enter**。

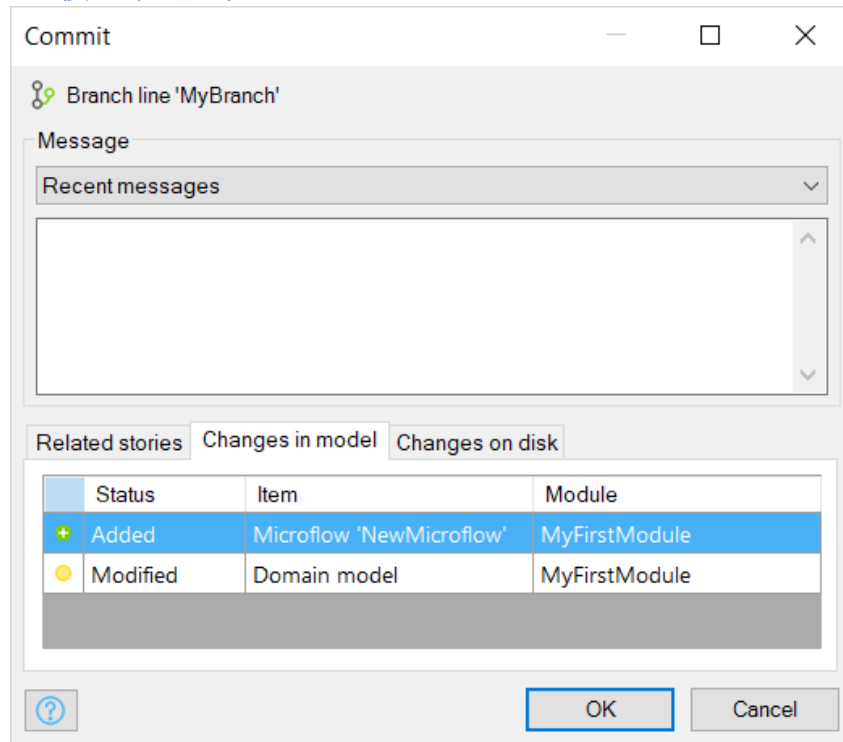
4 提交选项卡

4.1 相关故事



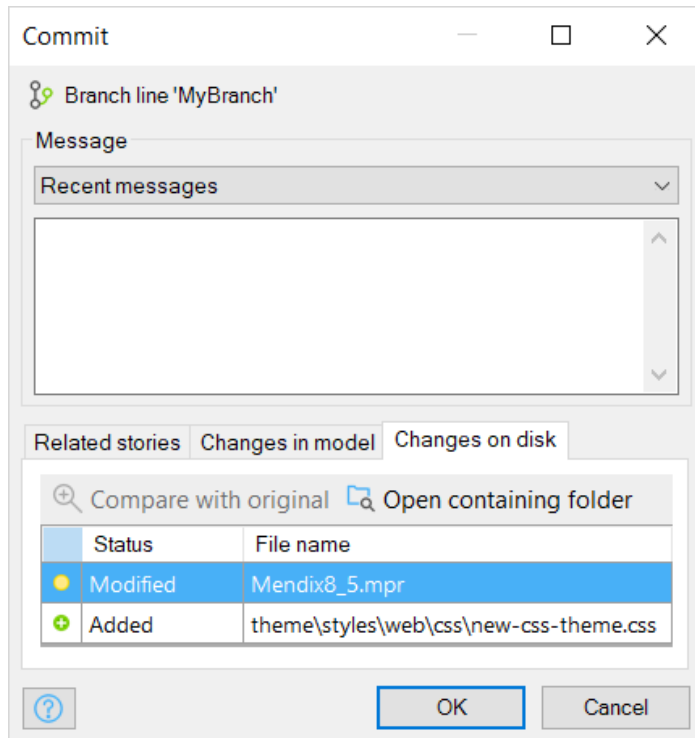
勾选与提交相关的故事旁边的方框。建议一次提交少量更改，因此通常只有一个相关案例。

4.2 模型中的更改



如果模型中存在更改，该选项卡将显示这些更改的汇总。

4.3 磁盘上的更改



如果磁盘上存在更改，该页面将显示这些更改的汇总。单击**打开包含文件夹**，以打开 Windows 资源管理器中包含选定文件的文件夹。

如果没有磁盘更改，则选项卡页面将隐藏。模型经常有更改，但磁盘上仅有的更改是反映这些模型更改的项目文件 (.mpr)。这种情况下，该更改也会被隐藏，因为它不会添加有用信息。