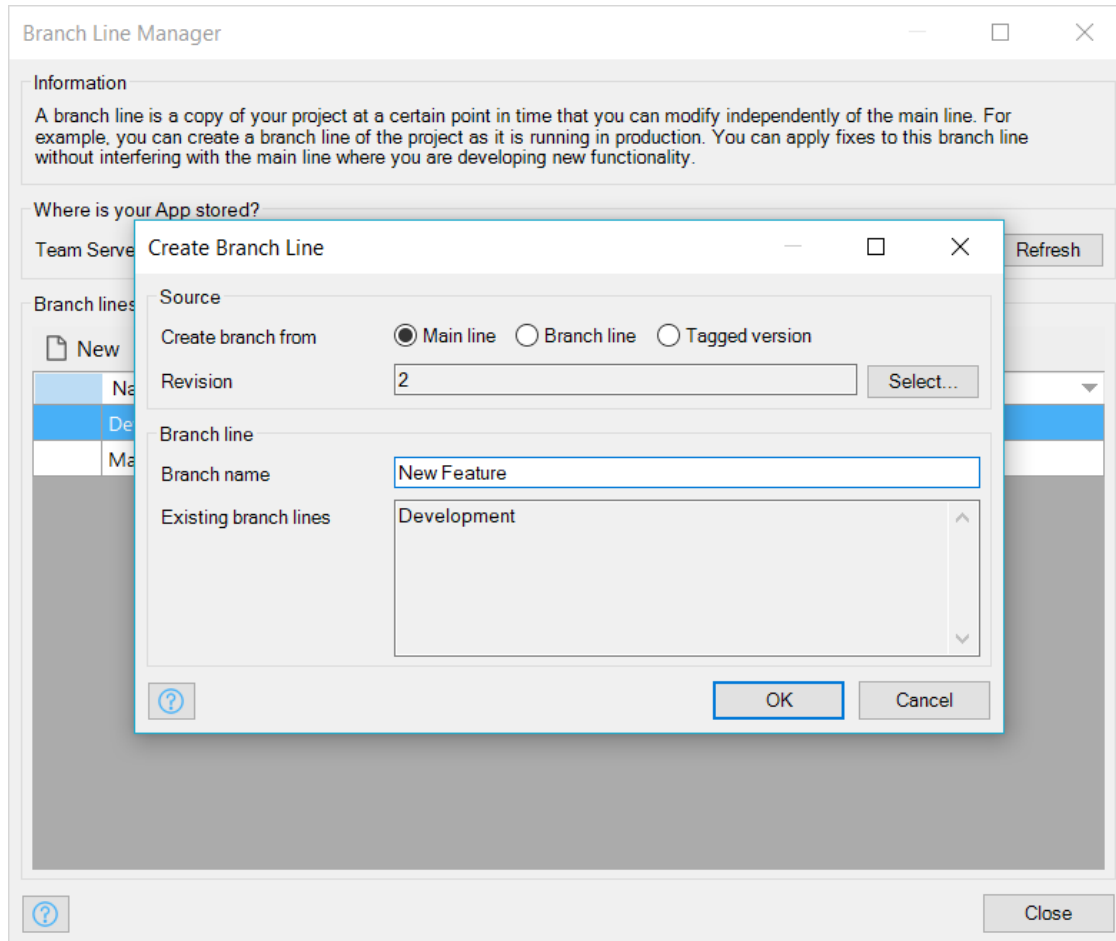


## 创建分支行

### 1 简介

使用**创建分支行**对话框，可通过**分支行管理器**创建新分支行：



要查看**创建分支行**对话框，执行以下操作：

1. 打开**版本控制 > 管理分支行**。
2. 在**分支行管理器**中，单击**新建**。

**创建分支行**对话框会显示。

## 2 创建分支自

**创建分支自** 可用于选择创建分支的发行。可选择以下选项之一：

- **主行** - 如果想独立于主行开发大功能，通常要选择 **主行**
- **分支行** - 可用于从另一个分支行创建分支行
- **标记版本** - 如果正对已部署版本执行维护，则可能需要选择一个 **标记版本**

## 3 修订版本

该选项仅在**创建分支自**中选择“主行”或“分支行”时才可用。

选择要从主行或分支行的哪个修订版本创建分支行。通常情况下，会想要选择最新版本。

## 4 分支行

该设置仅在**创建分支自**中选择“分支行”时才可用。

选择要从哪个分支行创建另一个分支行。建议仅从主行创建分支行，但在某些情况下，也可从分支行创建分支。

## 5 标记版本

该设置仅在**创建分支自**中选择“标记版本”时才可用。

选择要从哪个标记版本创建分支行。每次创建部署归档时，都会创建一个标记，以便随时引用回项目的这一版本。

## 6 分支名

输入新分支行的名称。

分支名不能包含特殊字符（例如，@、\$、#）。

## 7 现有分支行

由于分支行名称必须唯一，因此该选项显示现有分支行，这样就不会意外创建同名的分支行。