

输入引用集选择器

本机移动页面不支持输入引用集选择器小组件。

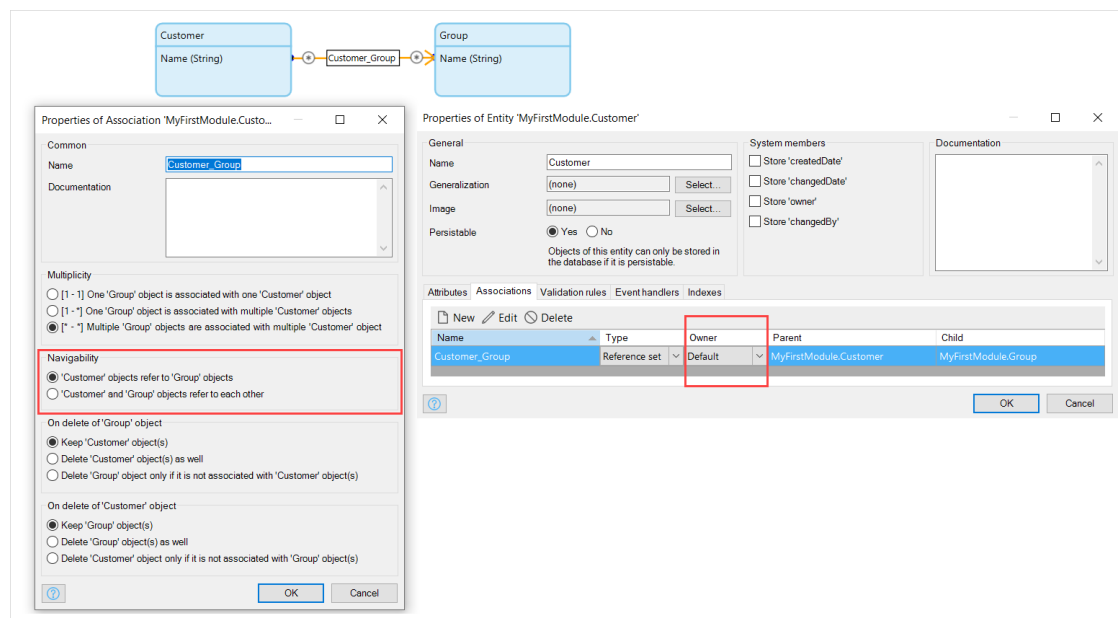
1 简介

输入引用集选择器用于允许最终用户通过选择关联对象来显示或选择多对多（引用集）关联的值。

输入引用集选择器必须放置于数据小组件内。

例如，可将客户分组，每个客户可隶属于几个组。每个组可以有几位客户。**客户**和**组**具有多对多（引用集）关系。输入引用集选择器可用于选择客户所属的组。

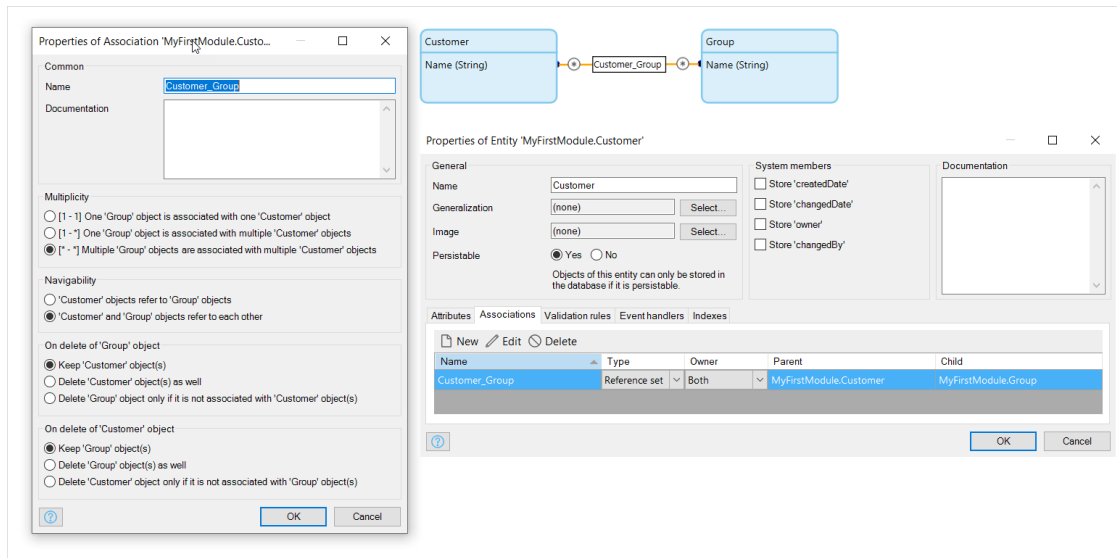
使用输入引用集选择器可以执行哪些操作取决于关联的所有者。在下面的域模型示例中，所有者设为默认（在关联属性中“客户”对象指“组”对象）。



“客户”（父）和“组”之间的输入引用集选择器的域模型，其中所有者为“默认”（例如，“客户”指“组”）

可以在“客户”数据视图中放入输入引用集选择器，来允许用户选择客户所属的“组”。但是，由于“客户”是关联的所有者，因此不能在“组”数据视图中放入输入引用集选择器来选择“组”中的“客户”。

要同时向客户添加组和向组添加客户，需要将关联的所有权设为**两者**。



“客户”（父）和“组”之间的输入引用集选择器的域模型，其中所有者为“两者”（例如，“客户”和“组”互指）

在输入引用集选择器中，要显示的属性（关联、相关实体和属性）的路径显示在输入引用集选择器内，两边带方括号，显示为蓝色。

例如，使用上述域模型，以下输入引用集选择器允许最终用户通过设置关联**客户_组**将“客户”与一个或多个“组”关联。可通过选择与当前**客户**关联的**组名称**来完成该操作。

[Customer, page parameter]

Name [Name]

Group [Customer_Group/Group/Name]

Save Cancel

2 属性

输入引用集选择器属性的示例如下图所示：

Properties	
Input reference set selector 'referenceSetSelector1'	
Common	
Name	referenceSetSelector1
Tab index	0
Class	
Style	
Data source	
Attribute (path)	Customer_Group/Group/Name
Design Properties	
Spacing top	
Spacing bottom	
Spacing left	
Spacing right	
Align self	
Hide on phone	No
Hide on tablet	No
Hide on desktop	No
Resulting classes	
Editability	
Editable	Default
Read-only style	Based on data view (Control)
Events	
On change	Do nothing
General	
Select page	Group_Select
Label	
Show label	Yes
Label caption	Group
Selectable objects	
XPath constraint	
Constrained by	
Visibility	
Visible	Default
Properties	Toolbox Connector

引用集选择器属性包含以下部分。

2.1 通用部分

有关该部分中属性的详细信息，请参见“页面编辑器”的“通用属性”中的“通用部分”。

2.2 数据源部分

该部分选择会在小组件中使用的属性。只能选择有正确数据类型的属性。

属性路径指定在引用集选择器中显示关联实体的哪些属性。路径必须从数据视图的实体开始，遵循类型引用集的一个关联。

2.3 设计属性部分

页面编辑器中显示的页面大小可通过两个属性进行控制。

画布宽度

这会在页面编辑器中定义页面的宽度（以像素为单位）。

默认值：800

画布高度

这会在页面编辑器中定义页面的首选最小高度（以像素为单位）。

默认值：600

这些属性只更改编辑器中显示的内容，对实际应用没有影响。

2.4 可编辑性部分

可编辑性确定最终用户是否可以更改输入小组件中的值。

2.5 事件部分

更改属性指定在退出小组件时将执行的操作，可使用 **Tab** 键或在更改值后单击其他小组件。

有关此部分中属性的更多信息，请参见“单击事件和事件部分”的“事件操作”部分。

2.6 常规属性

2.6.1 选择页面

选择页面属性确定单击输入引用选择器时显示哪个页面。该页面可用于从可选对象列表中选择关联对象。该页面应包含与输入引用集选择器连接到同一实体的数据网格、模板网格或列表视图。

如果输入引用集选择器永远不可编辑，则不需要选择页面。

请参见 [单击事件和事件部分](#) 的 [显示页面](#) 部分。请注意，选择页面必须有 [弹出式布局](#)。

右键单击小组件并选择**生成选择页面...**，可生成要显示的新页面。

2.7 标签部分

标签向最终用户描述小组件的用途。

2.8 可选对象部分

“可选对象部分”中的属性确定最终用户可从中进行选择的对象。可添加 **XPath 约束**，或使用 **受路径约束**。

有关更多信息，请参见 [引用选择器](#) 的 **XPath** 部分。

不能使用微流在输入引用集选择器中定义可选对象。

2.9 可见性部分

可见性决定小组件是否包含在向最终用户显示的页面内。