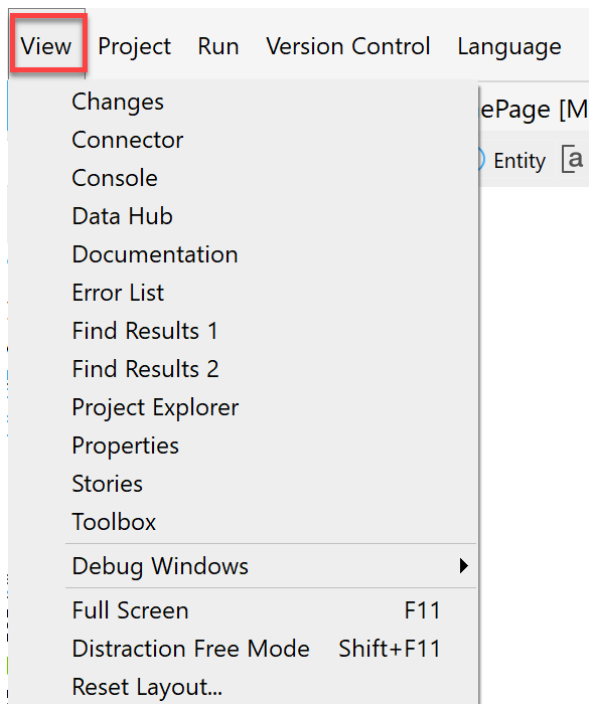


视图菜单

1 简介

Studio Pro 支持多个可停靠窗格，例如**更改**和**错误**窗格。可以关闭一些窗格，只显示当前所需的窗格，但随时可通过**视图**菜单重新打开这些已关闭的窗格。

还可通过该菜单启用或禁用全屏模式，或将项目布局重置为默认值。

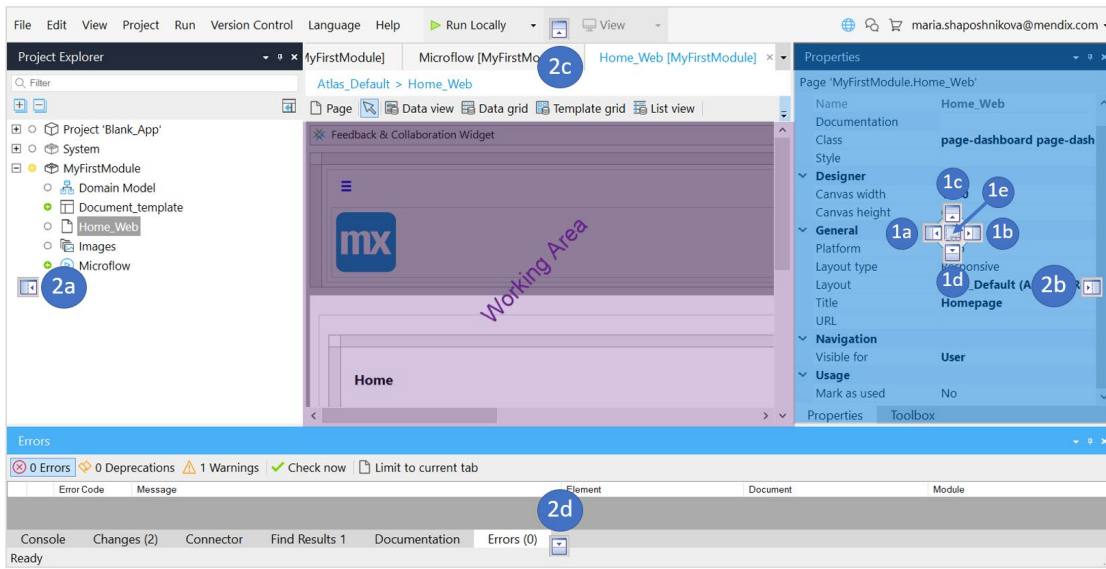


2 窗格布局

可以更改窗格的默认布局，并按自己喜欢的布局排列。

请注意，本小节介绍窗格的行为，而非工作区中文档的行为。

拖动窗格时，可以看到有箭头指示该窗格可以定位在哪里。可将窗格定位在当前窗格内（箭头组合在一起），或调整为全窗口高度或宽度（箭头单独位于边框上）。每个位置都标有标签，如下所述：



1. 在当前窗格内，可按照以下其中一种方式定位窗格：

1. 窗格-高度 - 左
2. 窗格-高度 - 右
3. 窗格-高度 - 顶部
4. 窗格-高度 - 底部
5. 新窗格作为新选项卡

如果尝试将窗格定位为工作区内的新窗格，将会以对话框形式打开。

2. 在当前窗口中，可按以下其中一种方式定位窗格：

1. 全窗口高度 - 左
2. 全窗口高度 - 右
3. 全窗口高度 - 顶部
4. 全窗口高度 - 底部

以下视频展示了如何定位窗格的示例：

如果数个窗格以选项卡形式组合在一起，可以拖动顶部栏，一次性更改所有选项卡的位置。要更改个别选项卡的位置，拖动选项卡本身即可。

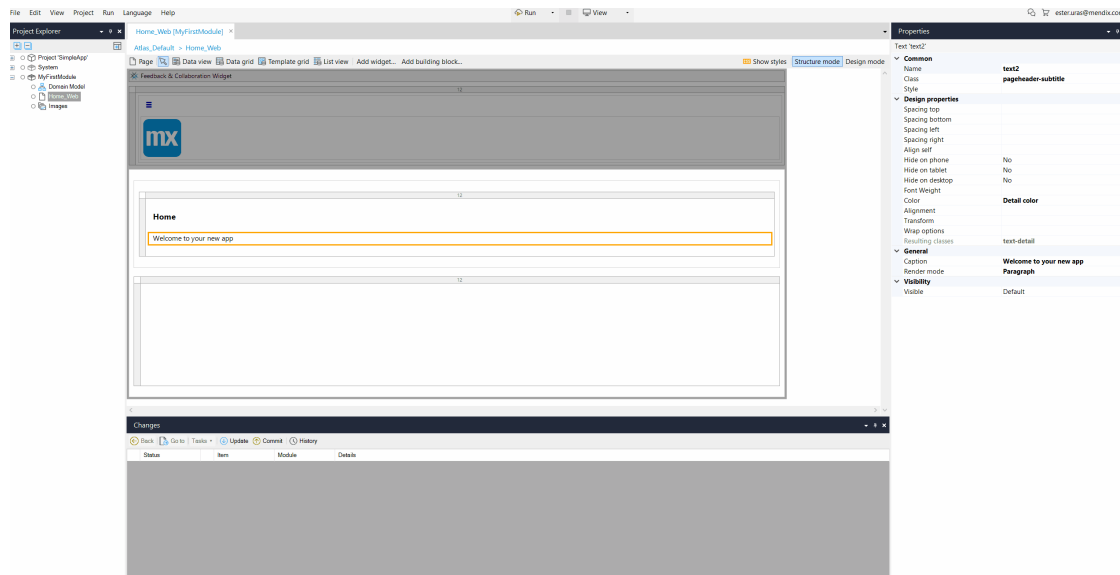
3 菜单项

以下小节中介绍了视图菜单的各菜单项。

3.1 更改

对于启用版本控制的项目（有 Team Server 或其他 SVN 服务器的项目），“更改”窗格将显示自上次提交后对应用程序项目做出的本地更改。可以提交更改，更新到最新版本，并从此处查看历史记录。

该窗格有两个层级。当放大某个已更改的文档时，可查看该文档内的所有更改，同时无需在层级之间来回切换。窗格的放大层级分为两个网格，左侧显示元素，右侧显示属性。选择左侧的某个元素时，右侧会显示已更改的属性：



3.2 连接器

连接器窗格显示可连接到当前选定元素的各种元素。例如，当选择某个按钮时，连接器会显示可拖动到按钮上与之相连接的微流。

3.3 数据中心

“数据中心”窗格可用于浏览“数据中心目录”，并集成可供贵组织使用的已注册数据源。通过该窗格可将外部实体添加到应用程序项目，并查看项目中已耗用的实体和服务。

3.3 控制台

控制台窗格显示运行应用程序时 Mendix Runtime 的输出。

3.4 文档

文档窗格显示当前选定元素的文档（如适用）。

3.5 错误列表

“错误”窗格显示应用程序项目中存在的错误、警告和弃用。

3.6 查找结果

该窗格显示上一次查找操作获得的结果。可以搜索文本、元素引用（例如属性）和未使用项。

有两个**查找结果**窗格。如果锁定第一个窗格的结果，则第二个窗格将用于后续查找操作，直到解锁第一个窗格。

3.7 项目资源管理器

“项目资源管理器”窗格显示应用程序项目的完整结构，包括模块内的所有文档。默认情况下，始终选中处于活动状态的文档，这样可以快速查看正在编辑的文档在树视图中的位置。可以在**编辑** > “首选项”中更改该行为。

3.8 属性

属性窗格显示当前选定元素的属性。Studio Pro 中的大量编辑工作将在这里完成。

3.9 故事

对于 Team Server 应用程序项目，**故事**窗格显示当前迭代故事。

3.10 工具箱

工具箱窗格显示当前编辑器中可使用的工具。例如，在某个页面中，可从**工具箱**中拖动各种小组件（例如数据小组件），将其插入页面中。

3.11 调试窗口

3.11.1 断点

断点窗格显示应用程序项目中的所有断点。可从此处启用和禁用断点。

3.11.2 调试器

调试器工具可用于调试应用程序。

3.11.3 变量

在**变量**窗格中，可在调试应用程序时查看变量、列表和对象的当前值。

3.12 全屏

全屏模式隐藏标题栏，使窗口填满整个屏幕。快捷键：F11

3.13 免打扰模式

免打扰模式与上述**全屏**模式相同，但也会关闭所有可停靠窗格。

快捷键：Shift + F11

3.14 重置布局

将可停靠窗格的布局重置为出厂默认设置。